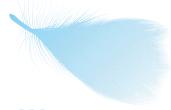


# *Der Atem ist der Ursprung unseres Lebens. Schützen wir ihn.*

## **Wie Sie uns helfen können**

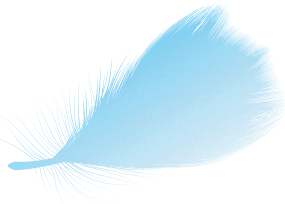
Mit jeder Spende helfen Sie, dass durch Aufklärung und Forschung Lungenkrankheiten ihren Schrecken verlieren.

- **Spenden statt schenken**
- **Dauerhaftes Engagement**
- **Benefiz-Aktionen zugunsten AtemWeg**
- **Kondolenzspenden**



Wir informieren Sie gerne über die Möglichkeiten Ihrer Unterstützung.

Sie möchten nachhaltig helfen? Fordern Sie einfach und bequem unsere Informationsbroschüre rund um die Themen Zustiftung, Testament und Vermächtnis an.



AtemWeg  
Geschäftsstelle  
Max-Lebsche-Platz 31  
81377 München

Einkaufen und  
Gutes tun:



Tel.: 089 3187 2196  
Fax: 089 3187 4002  
info@atemweg-stiftung.de  
[www.atemweg-stiftung.de](http://www.atemweg-stiftung.de)

Besuchen Sie uns auch auf  
[www.facebook.com](https://www.facebook.com)



# Atem *schöpfen*



## AtemWeg

Stiftung zur Erforschung  
von Lungenkrankheiten

# Einatmen - Ausatmen

Im Grunde so einfach.  
Doch Millionen Menschen ringen täglich nach Luft.  
Sie leiden an einer Lungenerkrankung, die ihnen die  
Luft zum Atmen raubt - jeder Atemzug wird zur Qual.

Jeden Tag sterben in Deutschland über 300  
Menschen an einer Lungenerkrankung

Die Zahl der Neuerkrankungen steigt. So leidet mittlerweile jedes zehnte Kind an Asthma, das sich bisher nur schwer mit Sicherheit diagnostizieren, geschweige denn wirksam therapieren lässt. Auch chronische Lungenerkrankungen wie Lungenkrebs, Mukoviszidose, Lungenfibrose oder COPD (chronisch-obstruktive Lungenerkrankung) sind kaum behandelbar und in ihrem Verlauf oft tödlich. Da die Forschung auf diesem Gebiet leider noch in den Kinderschuhen steckt, sind Mediziner lediglich in der Lage, Symptome zu lindern. Eine vollständige Heilung – ohne lebensrettende Transplantation – ist nahezu ausgeschlossen.

Helfen Sie jetzt - Jede Spende zählt

AtemWeg setzt sich mit aller Kraft für die Lungenforschung ein. Wir fördern gezielt Forschungsprojekte, die Behandlungs- und Therapiemöglichkeiten verbessern, wir initiieren Präventions- und Aufklärungsprojekte und unterstützen den wissenschaftlichen Nachwuchs. Nur so können wir unser Ziel erreichen: Den Menschen das Wertvollste zu schenken, das wir haben: Freie Luft zum Atmen!

## Spendenkonto

### AtemWeg

Stiftung zur Erforschung  
von Lungenerkrankungen

### Münchener Bank

IBAN DE37 7019 0000 0000 6500 64  
BIC GENODEF1M01

## Stellen Sie sich vor, Sie halten sich beim Joggen die Nase zu und atmen durch einen Strohhalm

So fühlen sich viele Betroffene Tag für Tag. Ein Alltag ohne Sauerstofftherapie ist für sie undenkbar. Sie wünschen sich nichts sehnlicher als einmal tief durchzuatmen. Und nicht nur erwachsene Raucher sind betroffen: Frühgeborene haben beispielsweise ein erhöhtes Risiko an der chronischen BPD (Bronchopulmonale Dysplasie) zu erkranken. Sie beginnen ihr kleines Leben mit Atemnot, ohne Chance auf Heilung.



Foto: ondroo, Fotolia

Nur dank intensiver Forschungsarbeit ist es möglich, verlässliche Diagnoseverfahren zu entwickeln, um den kleinen Patienten mit einer gezielten Behandlung das selbständige Atmen zu ermöglichen und ihnen den Weg zu einer gesunden Entwicklung und einem aktiven Leben zu ermöglichen.